

Geen verlies PS, geen PAV

Alleen bij Sims 1 en hoger geldt:

Eelt dat leidt tot verhoogde druk, waardoor zonder behandeling een risico ontstaat op een ulcus valt onder 'medisch noodzakelijke voetzorg'.

1



Verlies PS	Nee
PAV	Nee
Medisch noodzakelijke voetzorg:	Nee
Toelichting:	Sims 0 Geen ZP

Zodra er geen sprake is van verlies van de protectieve sensibiteit (PS) of perifeer arterieel vaatlijden (PAV) = Sims 0, is er geen enkele vorm van eelt, die een verhoogd risico op een ulcus vormt. Immers, indien men een normaal gevoel heeft, zal men op tijd merken (pijn!) dat er (te)veel eelt gevormd wordt. Idem geldt voor het ontbreken van PAV: de huid zal niet erg dun of anderszins aangetast zijn, dus geen verhoogd risico.

2



Verlies PS	Nee
PAV	Nee
Medisch noodzakelijke voetzorg:	Nee
Toelichting:	Sims 0 Geen ZP

Zodra er geen sprake is van verlies van de protectieve sensibiteit (PS) of perifeer arterieel vaatlijden (PAV) = Sims 0, is er geen enkele vorm van eelt, die een verhoogd risico op een ulcus vormt. Immers, indien men een normaal gevoel heeft, zal men op tijd merken (pijn!) dat er (te)veel eelt gevormd wordt. Idem geldt voor het ontbreken van PAV: de huid zal niet erg dun of anderszins aangetast zijn, dus geen verhoogd risico.

3



Verlies PS	Nee
PAV	Nee
Medisch noodzakelijke voetzorg:	Nee
Toelichting:	Sims 0 Geen ZP

Zodra er geen sprake is van verlies van de protectieve sensibiteit (PS) of perifeer arterieel vaatlijden (PAV) = Sims 0, is er geen enkele vorm van eelt, die een verhoogd risico op een ulcus vormt. Immers, indien men een normaal gevoel heeft, zal men op tijd merken (pijn!) dat er (te)veel eelt gevormd wordt. Idem geldt voor het ontbreken van PAV: de huid zal niet erg dun of anderszins aangetast zijn, dus geen verhoogd risico.

4



Verlies PS	Nee
PAV	Nee
Medisch noodzakelijke voetzorg:	Nee
Toelichting:	Sims 0 Geen ZP

Zodra er geen sprake is van verlies van de protectieve sensibiteit (PS) of perifeer arterieel vaatlijden (PAV) = Sims 0, is er geen enkele vorm van eelt, die een verhoogd risico op een ulcus vormt. Immers, indien men een normaal gevoel heeft, zal men op tijd merken (pijn!) dat er (te)veel eelt gevormd wordt. Idem geldt voor het ontbreken van PAV: de huid zal niet erg dun of anderszins aangetast zijn, dus geen verhoogd risico.

Verlies PS, geen PAV

5



Verlies PS	Ja
PAV	Nee
Medisch noodzakelijke voetzorg:	Ja
Toelichting:	Sims 2 ZP3
	De discussie gaat over de vraag of er wellicht een bursitis onder CM5 zit, waar dan eelt bovenop ligt. De voetvorm + deze eeltvorming vraagt om een initiële behandeling van de podotherapeut. Bij een succesvolle behandeling, waarbij de eeltvorming structureel afneemt en niet meer medisch noodzakelijk verwijderd dient te worden, kan de patiënt daarna terug naar Sims 1 en ZP1.



6



Verlies PS	Ja
PAV	Nee
Medisch noodzakelijke voetzorg:	Ja
Toelichting:	Sims 2 ZP3
	Eelt op de hiel levert geen groot risico op een ulcus. Echter, dit is sterk lokaal gelegen eelt en behoeft behandeling. Na eeltbehandeling en het gaan dragen van de juiste schoenen kan de classificatie terug naar Sims 1 ZP1.



7



Verlies PS	Ja
PAV	Nee
Medisch noodzakelijke voetzorg:	Ja
Toelichting:	Sims 2 ZP3
	Dit eelt kan ontstaan bij een verstoorde afwikkeling van de voet. Na de juiste podotherapeutische behandeling kan het eelt sterk verminderen. In dat geval kan de risicoclassificatie dan verlaagd worden naar Sims 1 ZP1.



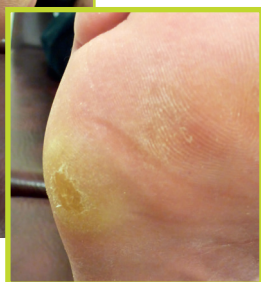
8



Verlies PS	Ja
PAV	Nee
Medisch noodzakelijke voetzorg:	Ja
Toelichting:	Sims 2 met ZP3, maar zeker kans op verlagen van de Sims!
	Men dient scherp te letten op deze locatie en het opvolgen van het schoenadvies alvorens te 'downgraden' naar Sims 1 en ZP1.



9



Verlies PS	Nee
PAV	Ja
Medisch noodzakelijke voetverzorg:	Ja
Toelichting:	PAV + eelt = Sims 2 Zorgprofiel (ZP) 3 Door de dunne (atrofische) huid is een lichte mate van eeltvorming al een risico op een ulcus.

10



Verlies PS	Nee
PAV	Ja
Medisch noodzakelijke voetverzorg:	Ja
Toelichting:	Sims 2 ZP3 Door de dunne (atrofische) huid is een lichte mate van eeltvorming al een risico op een ulcus.

11



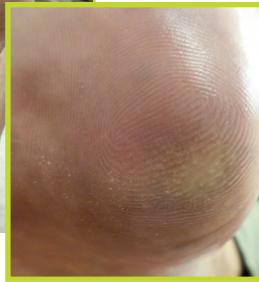
Verlies PS	Nee
PAV	Ja
Medisch noodzakelijke voetverzorg:	Ja
Toelichting:	Sims 2 ZP3 De locatie, apex van digitus 3 in klauwstand, geeft een verhoogd risico op een ulcus. De definitieve oplossing ligt in een flexortentotomie van dig.3. Dit is een simpele en kleine ingreep met hoge succesratio.

12



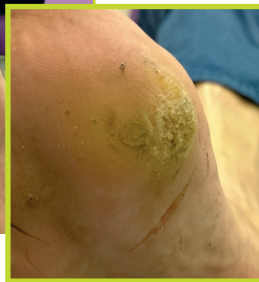
Verlies PS	Nee
PAV	Ja
Medisch noodzakelijke voetverzorg:	Ja
Toelichting:	Sims 2 ZP3 De eelt/blaarvorming toont de kwetsbaarheid van de huid bij een patiënt met PAV. Behandeling zal gericht zijn op het verminderen van de druk op de teentopjes. Dit is en blijft een hoog risico voet.

13



Verlies PS	Ja
PAV	Ja
Medisch noodzakelijke voetzorg:	Ja
Toelichting:	Sims 2 ZP3 Elke drukplek bij een patiënt met PAV is een sterk verhoogd risico voor een ulcus. Eelt is dan altijd minder uitgesproken. Dit is geen 'snijdbaar' eelt, maar wel is podotherapeutische zorg noodzakelijk vanwege de drukplek. Geen verwijzing voor medisch noodzakelijke voetzorg naar de medisch pedicure. Zodra de drukplek door de juiste behandeling verdwenen is, kan deze patiënt naar Sims 2 ZP2.

14



Verlies PS	Ja
PAV	Ja
Medisch noodzakelijke voetzorg:	Ja
Toelichting:	Sims 2 ZP3 Indien de eeltvorming structureel afneemt en niet meer medisch noodzakelijk verwijderd dient te worden (+ evt. het gaan dragen van de juiste schoenen) kan de Sims classificatie terug naar Sims 2 ZP2.

15



Verlies PS	Ja
PAV	Ja
Medisch noodzakelijke voetzorg:	Ja
Toelichting:	Sims 2 ZP3 De mening van de expertgroep was unaniem, dat het eelt rondom de hiel geen medisch noodzakelijke voetzorg vraagt, maar wel het eelt onder de bal van de voet en vooral mediaal van het IP-gewricht. Ulcera op de hiel ontstaan vrijwel alleen ten gevolge van doorliggen (decubitus). De eeltvorming onder de voorvoet kan duiden op limited joint mobility (LJM) (er zijn ook andere anatomische en/of biomechanische oorzaken denkbaar). Behandeling van LJM (verbeteren afwikkeling) is noodzakelijk.

16



Verlies PS	Ja
PAV	Ja
Medisch noodzakelijke voetzorg:	Ja
Toelichting:	Sims 2 ZP3 De kwetsbaarheid van de huid ontstaat door de klauwstand van de 2e teen. Na goede voetzorg en het dragen van schoenen met een voldoende ruime teenbox kan de risicoclassificatie terug naar Sims 2 ZP2.