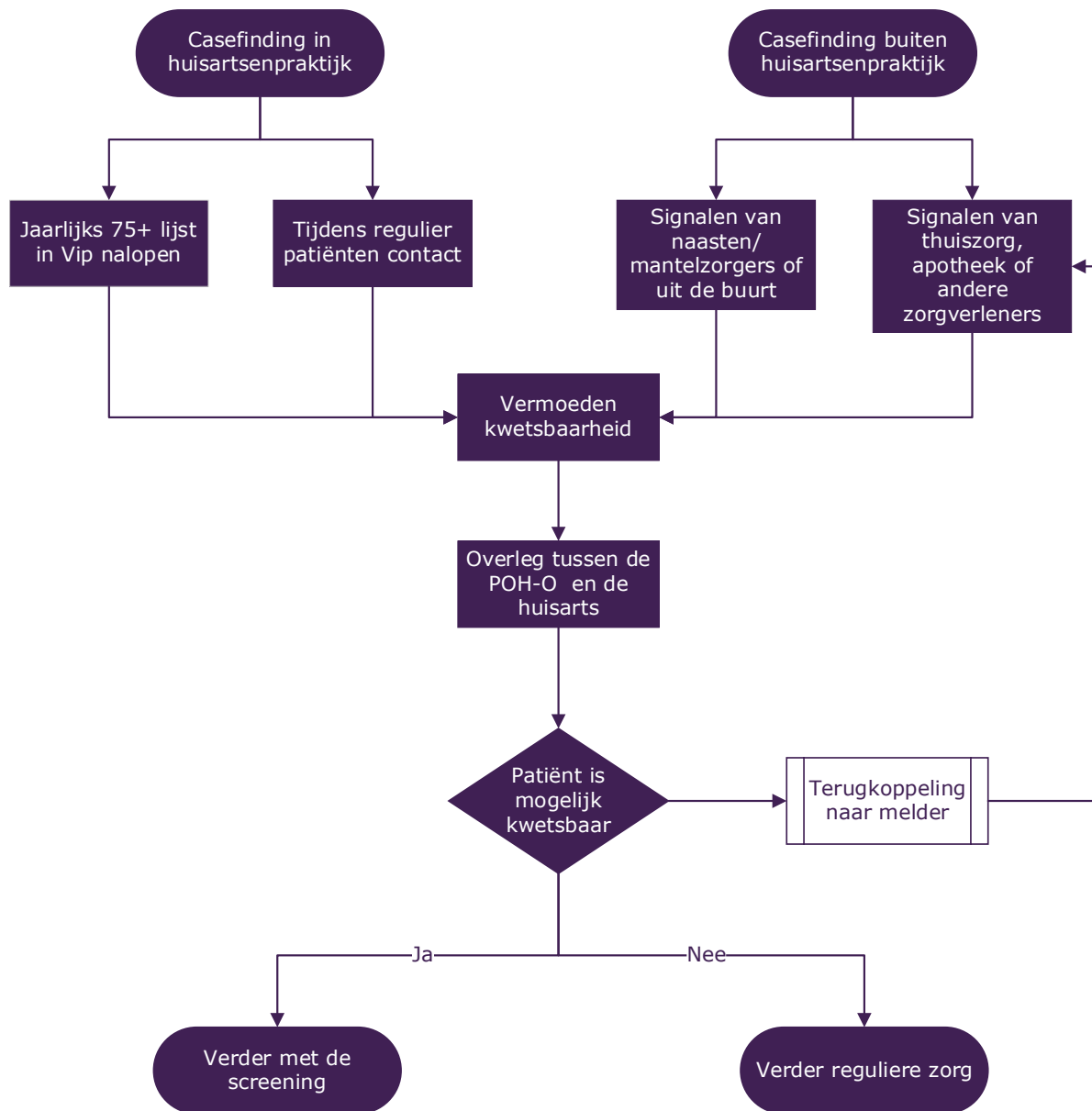


Casefinding

Doel: Het opsporen van mogelijk kwetsbare ouderen waarna screening plaats vindt.



Criteria van kwetsbaarheid

Er zijn geen "harde" criteria om kwetsbaarheid vast te stellen.

Als één of meerdere van onderstaande factoren een rol spelen kan het raadzaam zijn om na overleg met de huisarts over te gaan tot screening.

Factoren die vooral in combinatie met elkaar ouderen kwetsbaar kunnen maken:

- Multimorbiditeit
- Eén of meer Geriatric Giants (mobiliteit stoornissen, ondervoeding, communicatiestoornissen, geheugenproblemen, psychische stoornissen en incontinentie)
- Vallen
- Ontbreken van een sociaal netwerk
- Frequent contact met de huisartsenpraktijk, HAP en/of SEH
- Afleggen van visites
- Kortgeleden weduwe/weduwnaar geworden
- Alleenstaand zijn
- Lage opleiding
- Laaggeletterdheid
- Kortgeleden ziekenhuis- of verpleeghuisopname
- Overbelaste mantelzorger
- Polyfarmacie (\geq 5verschillende medicijnen)
- Zorgmijder of langere tijd niet bij de huisarts geweest (Consultation Gap).