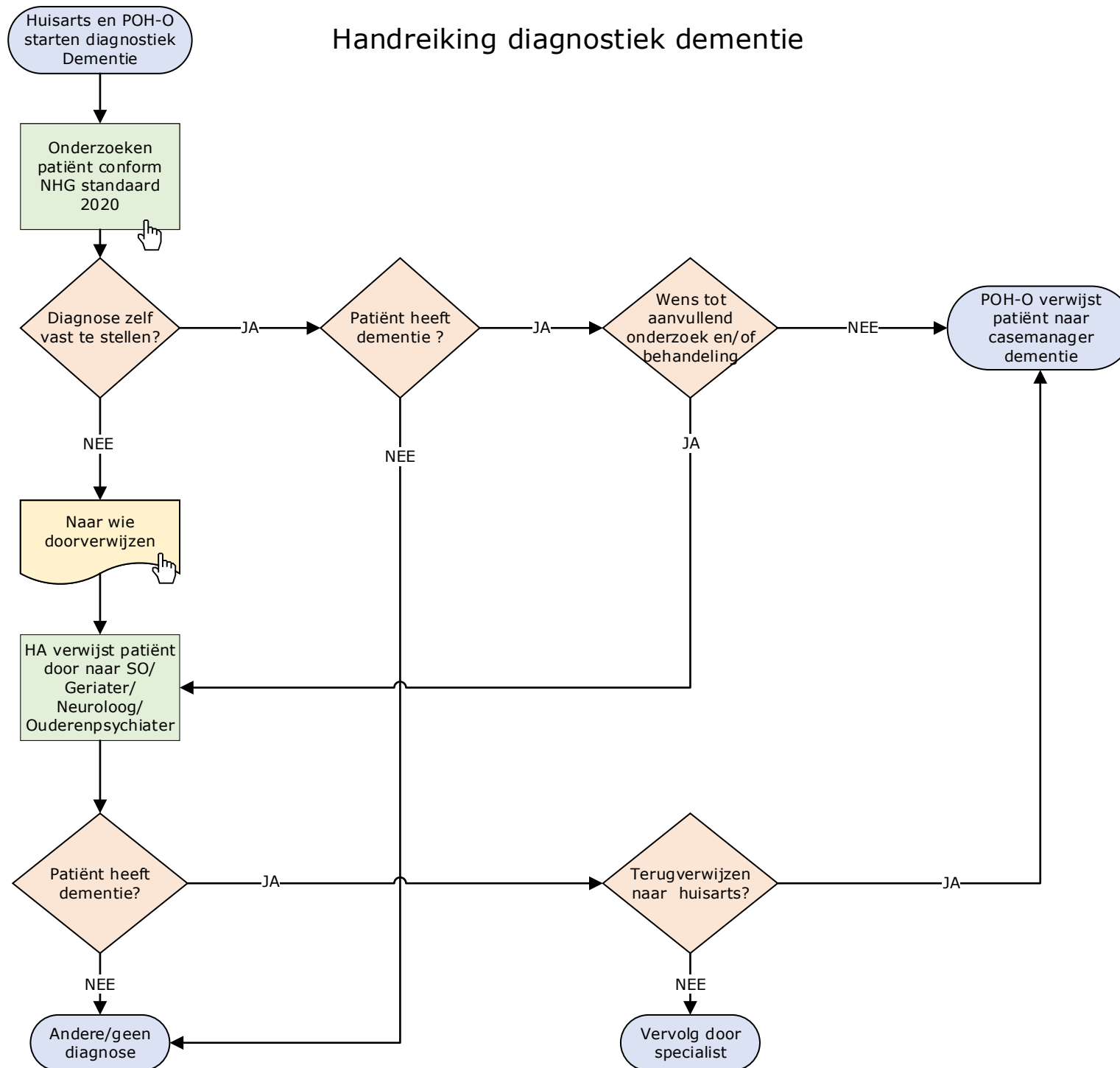


Handreiking diagnostiek dementie



Naar welk specialisme kan je doorverwijzen:

Hieronder mogelijke verwijs indicaties

Specialist Ouderengeneeskunde

- Zorgproblematiek, regierol
- Noodzaak huisbezoek
- Probleemgedrag
- Multidisciplinaire blik
- Multimorbiditeit/problematiek
- Zorgmijders
- Neuropsychologisch onderzoek
- Ergotherapie of hulpmiddelen
- Wilsonbekwaamheid, onvrijwillige zorg of gedwongen opname

Geriatr

- Multimorbiditeit (polyfarmacie, >3 actief behandelend medisch specialisten) en multidisciplinaire analyse, ook bij < 65 jaar
- Wens neuropsychologisch onderzoek
- Bij twijfel, delier, dementie, depressie
- Discrepantie uitslag test en dagelijks functioneren
- Verdinking zeldzame of snel progressieve stoornis of atypisch beeld incl. parkinsonisme
- Wens voor verder onderzoek en evt. behandeling
- Gedrags- of chronische psychiatrische problematiek

Neuroloog

- < 65 jaar zonder multi morbiditeit
- Wens voor verder onderzoek en evt. behandeling
- Verdinking zeldzame of snel progressieve stoornis of atypisch beeld incl. parkinsonisme
- Nieuwe focale neurologische uitval
- Recent hoofdletsel (bij antistolling) of maligniteit

Ouderenpsychiater

- Bestaande psychiatrische problematiek
- Bij actuele psychiatrische diagnostiek
- Verslavingsproblematiek
- Systeem- en/of gedragsproblematiek